

# Le Centre de la Formation et du Développement des Compétences

Le Centre de la Formation et du Développement des Compétences (CFDC) de l'Assistance Publique - Hôpitaux de Paris est **le premier centre de formation paramédical** (formation initiale) de France. Il est doublement certifié ISO 9001.

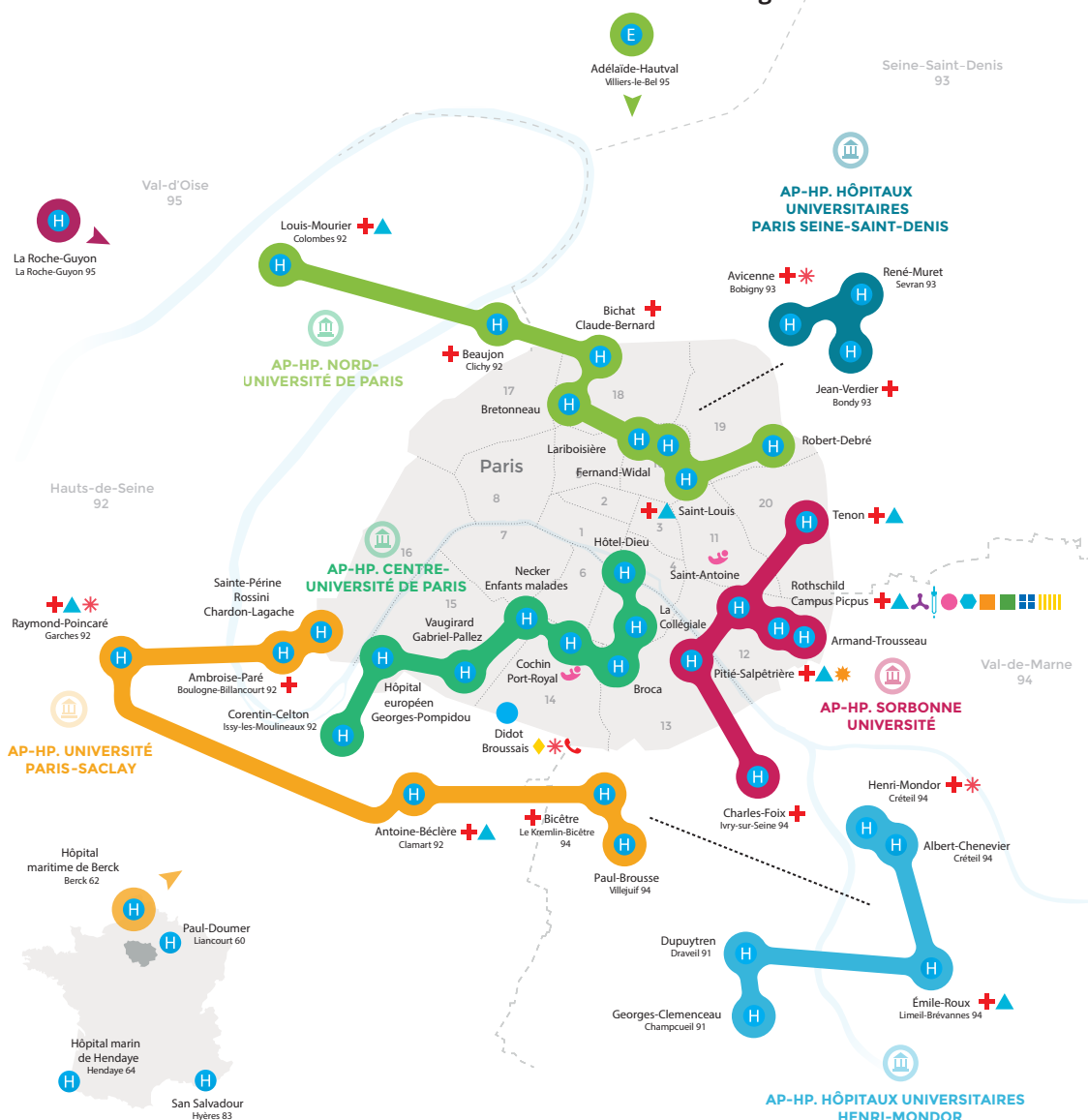
Ses principales missions sont :

■ **la formation initiale** pour les professions sanitaires et sociales. Près de 800 professionnels sont au service de plus de 8 000 étudiants à qui sont délivrés, en fin de cursus, des diplômes professionnels d'Etat dans ses 34 instituts et écoles spécialisées : formation des infirmiers et infirmiers spécialisés, auxiliaires de puériculture, aides-soignants, manipulateurs en électroradiologie médicale, préparateurs en pharmacie hospitalière, masseurs-kinésithérapeutes, assistants de régulation médicale et sages femmes.

■ **la formation continue** pour les professionnels de l'AP-HP et pour des organismes extérieurs (Ville de Paris, Ministère, Education Nationale...). 4 centres de formation continue dispensent des formations pour le personnel hospitalier, technique, ouvrier et administratif, et un institut de formation des cadres de santé (IFCS). Il existe également 4 centres d'enseignement des soins d'urgence (CESU).

Ce centre de formation dispose d'importantes ressources documentaires et pédagogiques. Il organise lui-même ses concours d'entrée dans les formations initiales diplômantes. Agréé par l'Agence Régionale de Santé Île-de-France et la Région Île-de-France, il est partenaire de 7 universités franciliennes disposant d'une composante santé.

► Pour tout renseignement sur le CFDC et les écoles : [cfdc.aphp.fr](http://cfdc.aphp.fr)



## Instituts de formation

- ☒ Institut de Formation en Soins Infirmiers (IFSI)
- ▲ Institut de Formation des Aides-soignants (IFAS)

## Ecoles spécialisées

- 🏥 Centre de Formation des Préparateurs en Pharmacie Hospitalière (CFPPH)
- ◆ École d'Infirmier Anesthésiste
- ◆ École d'Infirmier de Bloc Opératoire
- École de Puériculture et Institut de Formation d'Auxiliaires de Puériculture (IFAP)

- 👩 École de Sages-Femmes
- 👤 Institut de Formation des Manipulateurs en Electroradiologie Médicale (IFMEM)
- ⚡ Institut de Formation en Masso-Kinésithérapie (IFMK)
- 📞 Centre de Formation des Assistants de Régulation Médicale (CFARM)

## Centres de formation continue

- Centre de Formation Continue - Management et Pratiques Professionnelles pour le Personnel Hospitalier (CFC-MPPPH)
- Centre de Formation Continue - Techniciens de Laboratoire Médical (CFC-TLM)

- Centre de Formation Continue - Travailleurs Sociaux et Educatifs (CFC-TSE)
- 🏢 Centre de Formation aux Techniques Administratives et Ouvrières (CFTAO)
- 👤 Institut de Formation des Cadres de Santé (IFCS)
- ⚡ Centre d'Enseignement des Soins d'Urgence (CESU) : CESU 75 / CESU 92 / CESU 93 / CESU 94 - Centre de formation NRBC

- 📚 Centre de documentation de l'AP-HP

# INSTITUTS DE FORMATION EN SOINS INFIRMIERS (IFSI) ET INSTITUTS DE FORMATION DES AIDES-SOIGNANTS (IFAS)

**Ambroise-Paré (IFSI)**  
9 avenue Charles de Gaulle  
92100 Boulogne-Billancourt  
01 49 09 44 05  
[secretariat.ifsifdc3@dfc.aphp.fr](mailto:secretariat.ifsifdc3@dfc.aphp.fr)

**Antoine-Béclère (IFSI et IFAS)**  
157 rue de la porte de Trivaux  
92140 Clamart  
01 45 37 45 11  
[secretariat.abcfisi@dfc.aphp.fr](mailto:secretariat.abcfisi@dfc.aphp.fr)

**Avicenne (IFSI)**  
2 rue Marcel-Cachin  
93000 Bobigny  
01 48 95 57 69  
[secretariat.avcfisi@dfc.aphp.fr](mailto:secretariat.avcfisi@dfc.aphp.fr)

**Bicêtre (IFSI)**  
78 rue du Général Leclerc  
94276 Le Kremlin-Bicêtre  
01 45 21 24 78  
[bct-ifsif@aphp.fr](mailto:bct-ifsif@aphp.fr)

**Bichat (IFSI)**  
133 boulevard Ney  
75018 Paris  
01 44 85 28 00  
[ifsif1.bichat@aphp.fr](mailto:ifsif1.bichat@aphp.fr)

**Picpus (IFSI et IFAS)**  
33 boulevard de Picpus  
75012 Paris  
01 40 27 51 09  
[secretariat-ifsififas-cpc@aphp.fr](mailto:secretariat-ifsififas-cpc@aphp.fr)

**Charles-Foix (IFSI)**  
21 avenue de la République  
94205 Ivry-sur-Seine  
01 49 59 42 30  
[dfc-secretariat-ifsif-cfx@dfc.aphp.fr](mailto:dfc-secretariat-ifsif-cfx@dfc.aphp.fr)

**Émile-Roux (IFSI et IFAS)**  
1 avenue de Verdun  
94450 Limeil-Brévannes  
01 45 95 80 87  
[secretariat.erxifsi@aphp.fr](mailto:secretariat.erxifsi@aphp.fr)

**Henri-Mondor (IFSI)**  
51, avenue du Maréchal  
de Lattre-de-Tassigny  
94000 Créteil  
01 49 81 46 97  
[ifsif.mondor.dfc@aphp.fr](mailto:ifsif.mondor.dfc@aphp.fr)

**Jean-Verdier (IFSI)**  
2 rue Arthur Groussier  
93143 Bondy  
01 48 02 65 00  
[ifsif.secretariatjvr@aphp.fr](mailto:ifsif.secretariatjvr@aphp.fr)

**Louis-Mourier (IFSI et IFAS)**  
178 rue des Renouillers  
92701 Colombes  
01 47 60 61 11  
[secretariat.lmrifsi@dfc.aphp.fr](mailto:secretariat.lmrifsi@dfc.aphp.fr)

**Pitié-Salpêtrière (IFSI et IFAS)**  
47 bd de l'Hôpital  
75013 Paris  
01 42 16 07 10  
[secretariat.ifsififas.psl@aphp.fr](mailto:secretariat.ifsififas.psl@aphp.fr)

**Raymond-Poincaré (IFSI et IFAS)**  
104 bd Raymond-Poincaré  
92380 Garches  
01 47 10 79 05  
[dfc-secretariat-ifsif5@aphp.fr](mailto:dfc-secretariat-ifsif5@aphp.fr)

**Beaujon (IFSI)**  
23 rue Fernand Pelloutier  
92110 Clichy  
01 49 68 90 01

**Saint-Louis (IFSI et IFAS)**  
1 avenue Claude Vellefaux  
75010 Paris  
01 42 49 99 71  
[dfc-ifsififas.stlouis@aphp.fr](mailto:dfc-ifsififas.stlouis@aphp.fr)

**Tenon (IFSI et IFAS)**  
14-20 rue des Balkans  
75020 Paris  
01 43 79 92 00  
[ifsif.tenon.dfc@aphp.fr](mailto:ifsif.tenon.dfc@aphp.fr)

## ÉCOLES SPÉCIALISÉES

**Centre de formation de préparateurs en pharmacie hospitalière (CFPPH)**  
Campus Picpus  
33 boulevard de Picpus  
75012 Paris  
01 40 27 51 57

**Centre de formation des assistants de régulation médicale (CFARM)**  
8 rue Maria Helena Viera Da Silva  
75014 Paris  
01 40 27 50 22  
[cfarm.dfc@aphp.fr](mailto:cfarm.dfc@aphp.fr)

**École d'infirmiers anesthésistes**  
8 rue Maria Helena Viera Da Silva  
75014 Paris  
01 40 27 40 10  
[ecole.iade.dfc@aphp.fr](mailto:ecole.iade.dfc@aphp.fr)

**École d'infirmiers de bloc opératoire**  
8 rue Maria Helena Viera Da Silva  
75014 Paris  
01 40 27 40 11  
[ecole.ibode.dfc@aphp.fr](mailto:ecole.ibode.dfc@aphp.fr)

**École de puériculture et Institut de formation d'auxiliaires de puériculture (IFAP)**

**Campus Picpus**  
33 boulevard de Picpus  
75012 Paris  
01 40 27 44 35  
[secretariat.puer@dfc.aphp.fr](mailto:secretariat.puer@dfc.aphp.fr)

**École de sages-femmes Baudelocque - Pavillon Tarnier** 89 rue d'Assas  
75006 Paris  
01 58 41 13 92  
[secretariat.baudelocque@dfc.aphp.fr](mailto:secretariat.baudelocque@dfc.aphp.fr)

**École de sages-femmes Hôpital Saint-Antoine**  
184 rue du Fbg Saint-Antoine  
75012 Paris  
01 49 28 27 35  
[secretariat.esf.dfc@aphp.fr](mailto:secretariat.esf.dfc@aphp.fr)

**Institut de formation de manipulateurs d'électroradiologie médicale (IFMEM)**  
Campus Picpus  
33 boulevard de Picpus  
75012 Paris  
01 40 27 51 55  
[secretariat.ifmem.dfc@aphp.fr](mailto:secretariat.ifmem.dfc@aphp.fr)

**Institut de formation en masso-kinésithérapie (IFMK)**  
44 rue Jenner  
75013 Paris  
01 42 16 60 99  
[secretariat.ifmk@dfc.aphp.fr](mailto:secretariat.ifmk@dfc.aphp.fr)

## CENTRES DE FORMATION CONTINUE

**Centre de formation continue - Management et Pratiques Professionnelles pour le Personnel Hospitalier (CFC-MPPPH)**  
Campus Picpus  
33 boulevard de Picpus  
75012 Paris  
01 40 27 18 86

**Centre de formation continue - Technicien de laboratoire médical (CFC-TLM)**  
Campus Picpus  
33 boulevard de Picpus  
75012 Paris  
01 40 27 18 31  
[secretariat.iftlm.dfc@aphp.fr](mailto:secretariat.iftlm.dfc@aphp.fr)

**Centre de formation continue - Travailleurs sociaux et éducatifs (CFC-TSE)**  
Campus Picpus  
33 boulevard de Picpus  
75012 Paris  
01 40 27 44 21 / 18 31

**Centre de formation aux techniques administratives et ouvrières (CFTAO)**  
Campus Picpus  
33 boulevard de Picpus  
75012 Paris  
01 40 27 46 54

**Institut de formation des cadres de santé (IFCS)**  
Campus Picpus  
33 boulevard de Picpus  
75012 Paris  
01 40 27 46 74 / 75  
[gestion-admin.ifcs.dfc@aphp.fr](mailto:gestion-admin.ifcs.dfc@aphp.fr)

Centre d'Enseignement  
des Soins d'Urgence de  
Paris (CESU 75) – Centre de  
formation NRBC  
8 rue Maria Helena Viera Da  
Silva  
75014 Paris  
01 40 27 50 95  
[secretariat.cesu75.dfc@aphp.fr](mailto:secretariat.cesu75.dfc@aphp.fr)

Centre d'Enseignement des  
Soins d'Urgence des Hauts  
de Seine (CESU 92)  
SAMU 92  
Hôpital Raymond-Poincaré  
104 boulevard Raymond  
Poincaré  
92380 Garches  
01 41 97 26 80

Centre d'Enseignement des  
Soins d'Urgence de Seine  
Saint Denis (CESU 93)  
SAMU 93  
Hôpital Avicenne  
125 rue de Stalingrad  
93000 Bobigny  
01 48 96 44 66  
[secretariat.cesu93.dfc@aphp.fr](mailto:secretariat.cesu93.dfc@aphp.fr)

Centre d'Enseignement des  
Soins d'Urgence du Val de  
Marne (CESU 94)  
SAMU 94  
Hôpital Henri-Mondor  
51 avenue du Maréchal  
de Lattre de Tassigny  
94010 Créteil  
01 45 17 95 38  
[cesu.samu94@aphp.fr](mailto:cesu.samu94@aphp.fr)